

Ehave CM 500H/500/350/250 系列

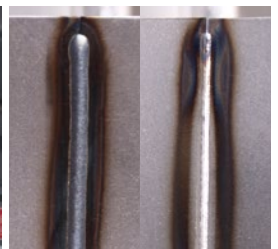
全数字工业重载 *CO₂/MAG/MMA 智能焊机

备受赞誉
经典机型

广泛适用于各种碳钢焊接加工领域：轨道交通、汽车、造船、钢结构、集装箱、机械、五金等行业，工业重载恶劣环境作业首选。

产品特点

- 全电流领域电弧稳定，飞溅小，同一台焊机，既适用于小电流打底焊接，也适合大电流高熔敷率工作
- 电弧集中、穿透力强。同样的熔深，相比其他气保焊机的热量输入降低 20% 以上，热变形极小
- 间隙搭桥能力强、干伸长不敏感，适应全位置及新手焊接
- 采用熔滴缩颈检测与控制微观技术，在最后一滴熔滴过渡后迅速切断输出，焊丝根部无小球，大幅降低了高要求起弧的剪焊丝小球工作量，一次性起弧成功率极高，提高作业效率
- 无需外购任何配置，直接在焊机面板上快捷设置焊接参数密码锁定、各种工艺参数和拓展功能
- 出厂默认具有 10 套焊接参数的储存调用功能（最大可定制 99 组）
- 该系列可选配开通与机器人通讯连接功能



工业重载 * 定义：导电尘埃粉尘、高温、低温、高湿、振动、盐雾、输入电网不稳定等恶劣工况环境下，长时间、大电流工作。